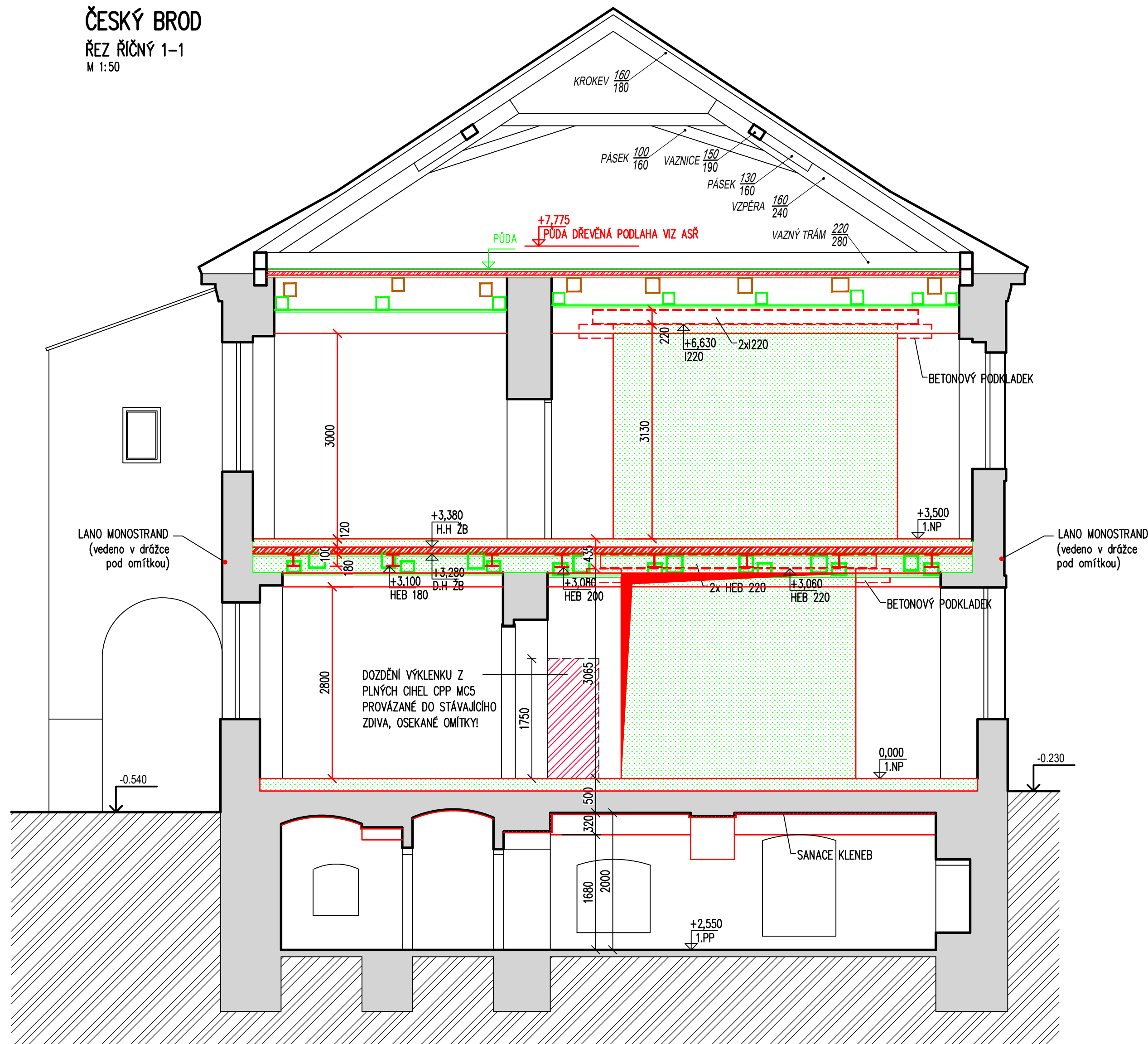


ČESKÝ BROD

ŘEZ ŘÍČNÝ 1-1

M 1:50



POZNÁMKY:


- KOORDINOVAT S VÝKRESY NAVAŽUJÍCÍCH KONSTRUKCÍ A S ARCHITEKTONICKÝM ŘEŠENÍM.
- V PŘÍPADĚ ODCHYLEK SKUTEČNOSTI OD PROJEKTU IHNEP PŘERUŠIT PRÁCE A KONTAKTOVAT PROJEKTANTA.

LEGENDA ZNAČENÍ

- PŮVODNÍ KONSTRUKCE
- KCE ŽELEZOBETONOVÉ
- ZDĚNÉ KONSTRUKCE
- BOURANÉ KCE
- NOVÉ KONSTRUKCE

„DOKUMENTACE ŘEŠÍ REKONSTRUKCI STÁVAJÍCÍHO OBJEKTU, VÝKRESY VYCHÁZÍ Z DOSTUPNÝCH PODKLADŮ A ZAMĚŘENÍ, PROTO JE TŘEBA NĚKTERÉ KONKRÉTNÍ ÚDAJE DOMĚŘIT PŘED VÝROBOU PŘÍMO NA STAVENIŠTĚ“
V PŘÍPADĚ ODCHYLEK A NEJASNOSTÍ ZASTAVIT PRÁCE A ZAVOLAT PROJEKTANTA

0,000 = STÁVAJÍCÍ PODLAHA 1.NP (VÝŠKA PODLAŽÍ JE DANÁ STÁVAJÍCÍM SCHODIŠTĚM 1.NP)

<div> STABIL</div>				s.r.o., 603 00 BRNO, HLINKY 142c		číslo paré	
INVESTOR: Město Český Brod		ÚŘAD: Český Brod		ZAK. ČÍSLO	24101		
VYPRACOVAL: Ing. M. Tioková		SPOLUPRÁCE: Ing. Petr Daniel		ÚČEL	DSP		
ZMĚNA V UŽÍVÁNÍ STAVBY A STAVEBNÍ ÚPRAVY objektu č.p. 202 P.č. st.258, Krále Jiřího 202, 282 01 Český Brod				DATUM	03/2024		
				FORMÁT	6x A4		
D1.2. STAVEBNĚ KONSTRUKČNÍ ŘEŠENÍ ŘEZ 1–1				MĚŘÍTKO 1:50	VÝKRES Č. 10		